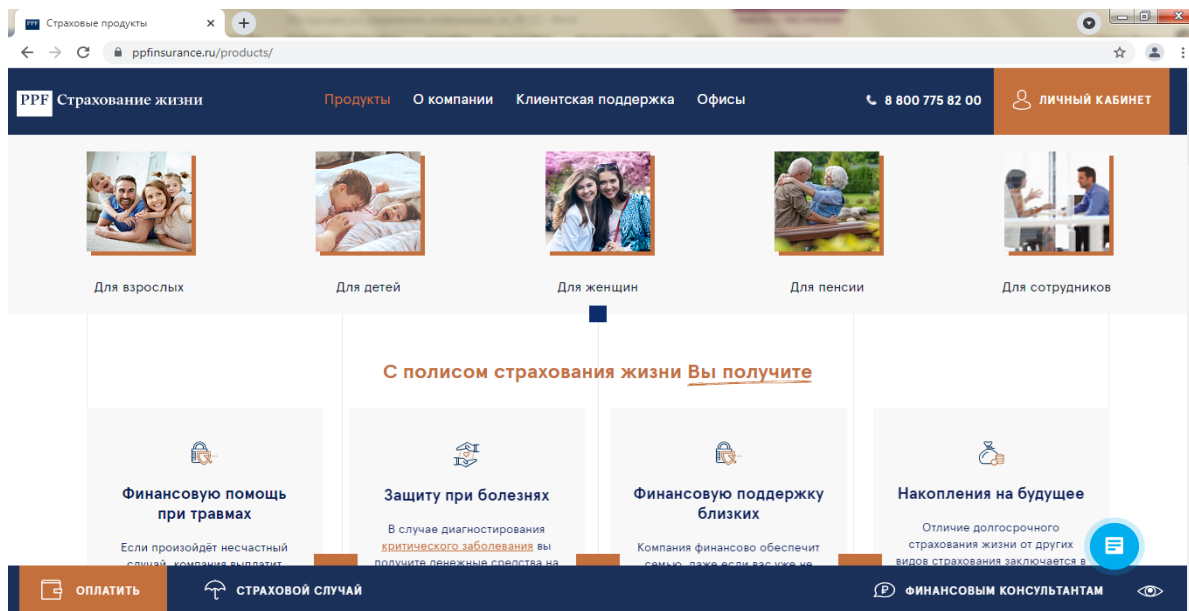


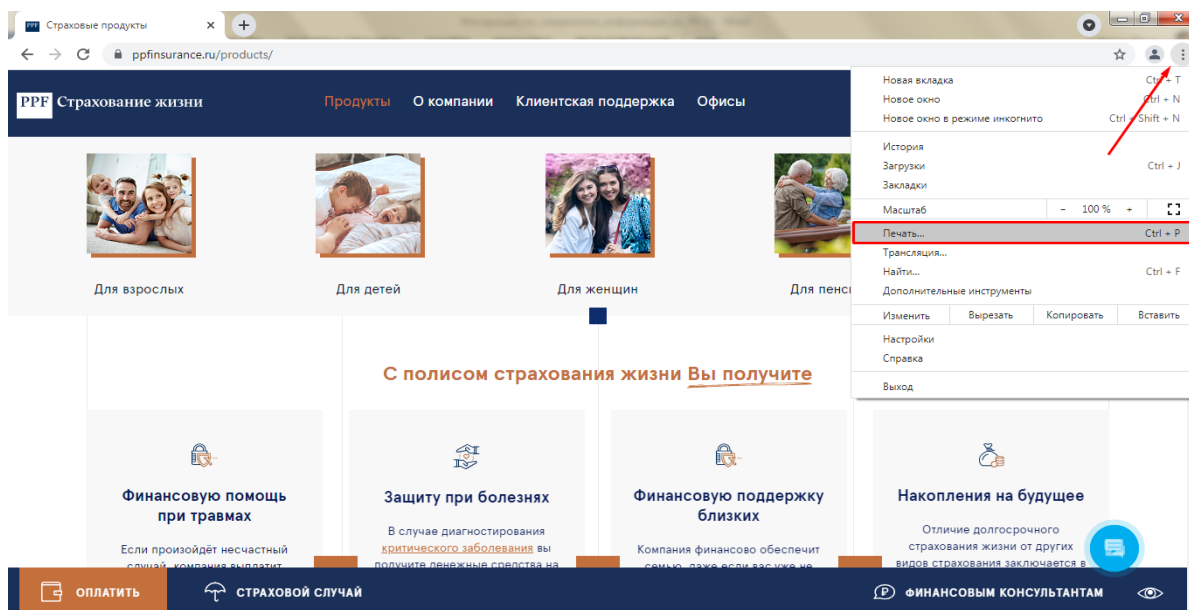
Инструкция по сохранению данных веб-страницы с помощью браузера

Браузер Google Chrome

1. Откройте в браузере нужную страницу с информацией, которую хотите сохранить:



2. В «Меню» браузера, нажав на три точки, выберете «Печать»:



3. В открывшемся окне в строке «Принтер» выберете «Сохранить как PDF» и нажмите кнопку «Сохранить»:

Налоговый вычет

Физические лица, заключившие договор добровольного страхования жизни на срок от 5 лет, могут ежегодно получать социальный налоговый вычет по НДФЛ с суммы уплаченных страховых взносов. Государство возвратит до 13% оплаченных взносов за счет своего отношения к своему будущему и благополучию близких.

Если у Вас есть действующий договор страхования жизни (а именно «Премиум», «Солнышко», «Комфорт», «Гардия», «Горизонт», «Оптим», «Византия», «Эгида», «Капитал», «Звездочка») или пенсионного страхования («Гранде» и «Перспектива»), заключенный в свою пользу или пользу близких родственников, а также Вы получаете доход облагаемый [налогом по ставке 13%](#), то Вы можете претендовать на налоговый вычет.

Как получить социальный налоговый вычет по договору страхования жизни?

Способ №1

По окончании календарного года обратиться в налоговую инспекцию по месту регистрации/прописки. Документы, которые необходимо предоставить в инспекцию:

- Декларация по форме 3-НДФЛ. Декларацию можно заполнить в том числе и на сайте [PPF](#).

[Показать полностью](#)

Способ №2

Налоговый вычет может быть предоставлен до окончания налогового периода при обращении с письменным заявлением к работодателю.

Перед тем, как обратиться к работодателю, Вам необходимо подтвердить свое право на получение вычета. Для этого подайте в налоговую инспекцию заявление о предоставлении вычета.

[Показать полностью](#)

Способ №3

Подать заявку он-лайн на сайте [Федеральной налоговой службы](#).

О чем стоит помнить?

- Клиент может получить налоговый вычет в течение трех лет после того, как им были произведены соответствующие оплаты.
- Налоговый вычет предоставляется по оплатам, произведенным клиентом лично в календарном году, за который подается налоговая декларация.
- Если Вы оплачиваете договор с периодичными платежами заранее (т.е. вносите предоплату), при оформлении налогового вычета стоит помнить, что вычет будет предоставлен только на сумму уплаченных взносов, которые на текущий момент подлежали бы оплате согласно договору.
- В соответствии с действующим законодательством в случае расторжения договора страхования сумма, полученная по социальному налоговому вычету за каждый календарный год, подлежит возврату в государственный бюджет. Если же клиент не воспользовался налоговым вычетом, то при расторжении договора ему необходимо предоставить в страховую компанию справку из налоговой инспекции, которая это подтвердит. В противном случае при выплате выкупной суммы будет удержан НДФЛ. Информация носит ознакомительный характер.

Печать 2 страницы

Принтер

[Сохранить как PDF](#)

Страницы

Все

Число страниц на листе

1

Поля

По умолчанию

Параметры

- Верхние и нижние колонтитулы
- Фон

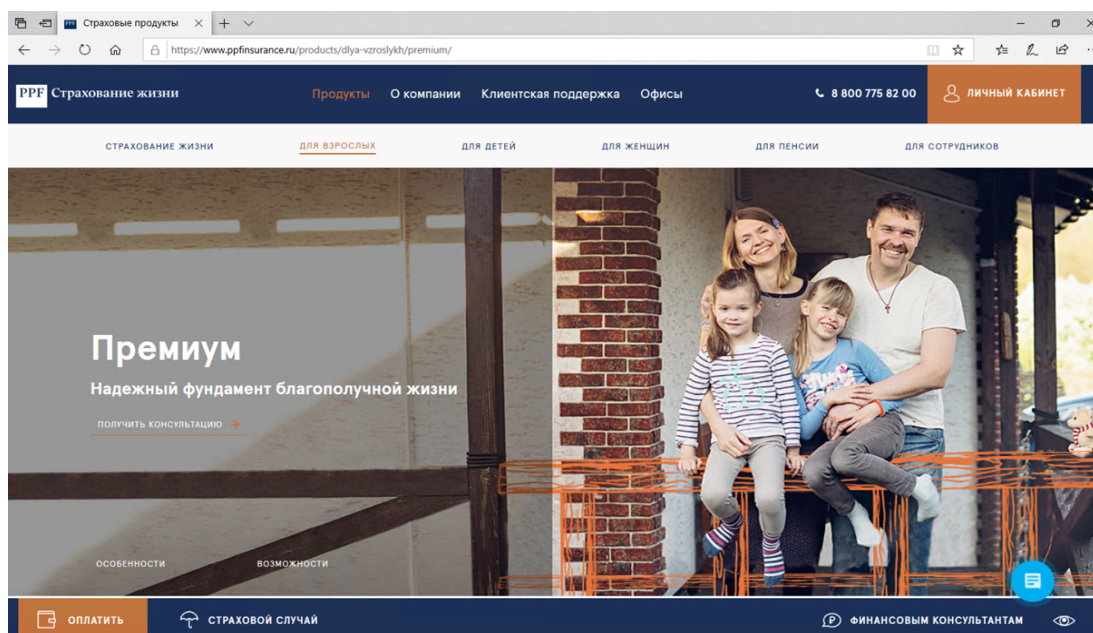
[Сохранить](#)

[Отмена](#)

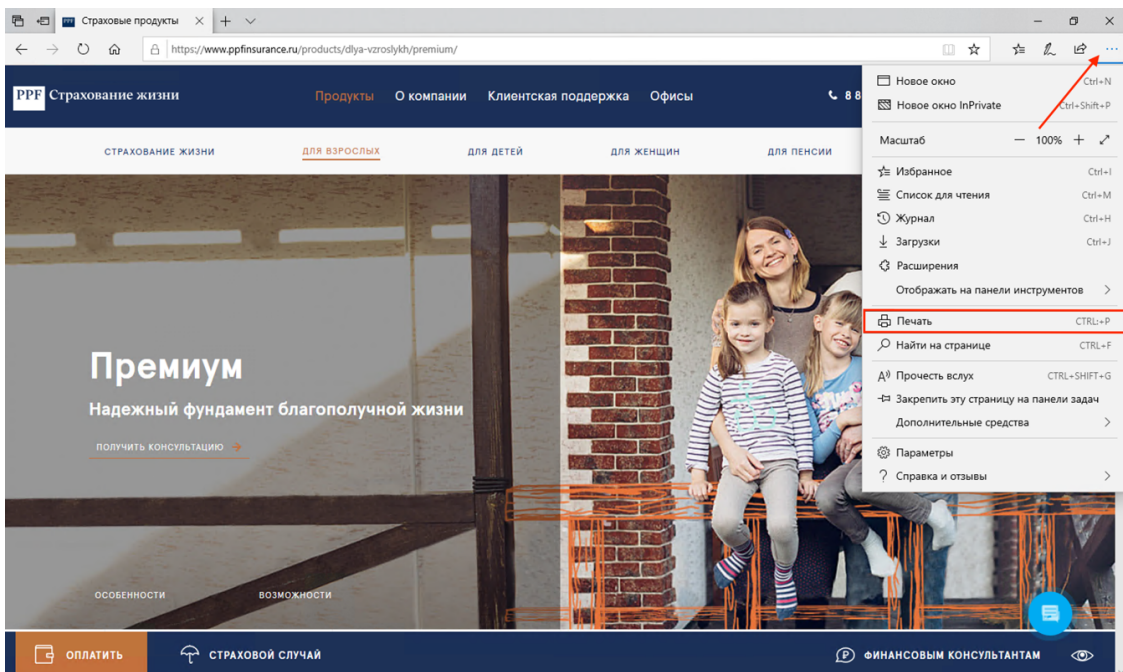
4. Информация сохранена на устройство.

Браузер Microsoft Edge

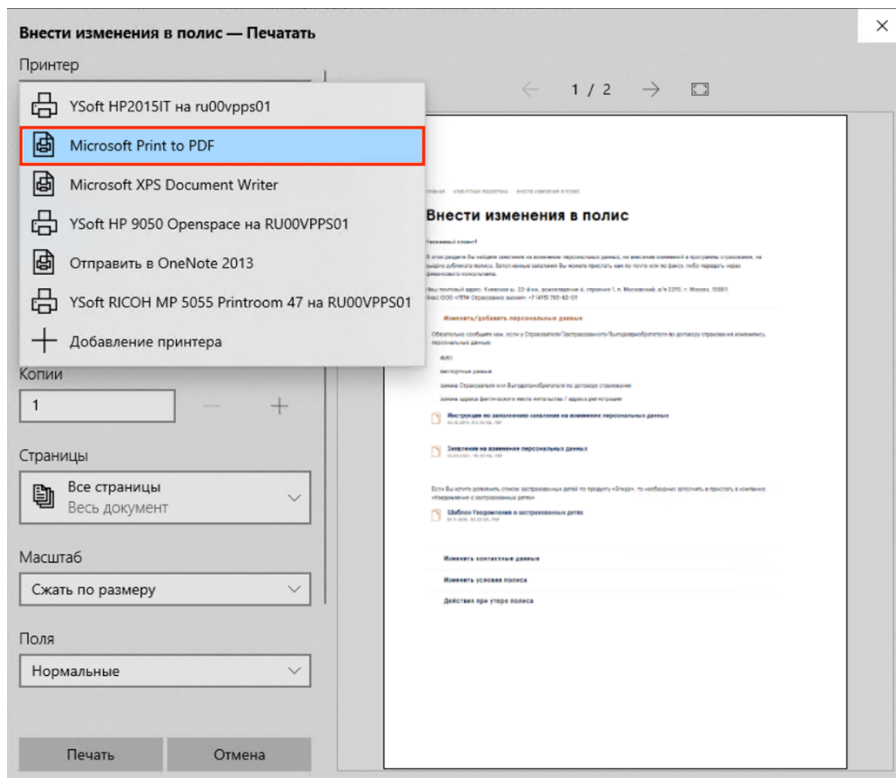
1. Откройте страницу с информацией, которую хотите сохранить:



2. В «Меню» браузера, нажав на три точки, выберете «Печать»:



3. В открывшемся окне в строке «Принтер» выберете «**Microsoft print to PDF**» и нажмите кнопку «Печать»:



4. Информация сохранена на устройство.

Сохранение данных веб-страниц с других браузеров происходит аналогично указанным пунктам.